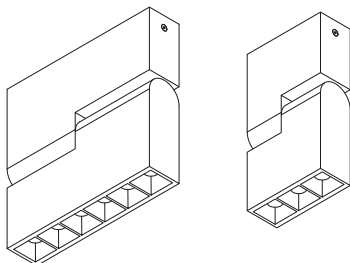


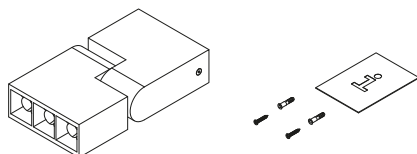
PL Reflektor LED do szynoprzewodu, ze zmiennym kątem światła / **EN** LED Spotlight for Track, with adjustable beam angle / **DE** LED-Strahler für Stromschienen mit variablem Abstrahlwinkel / **RU** Трековый светодиодный прожектор, с изменяемым углом освещения / **CS** LED reflektor do kolejnice s nastavitelným úhlem svícení / **SK** LED reflektor do lišty, s nastavitelným uhlom svietenia / **HU** LED reflektor sínprofilba, változatható világítási szöggel / **HR** LED reflektor za stazu, s promjenjivim kutom svjetlosti / **FR** Projecteur LED sur rail conducteur avec angle d'éclairage variable / **ES** Projector LED para embarrado, con ángulo de luz variable / **IT** Riflettore LED per blinda sbarra, con angolo di luce variabile / **RO** Projector LED pentru șina-cablu, cu unghiul de lumină variabil / **LT** LED žibintas šviestuvų bėgeliui, su kintamu šviesos kampu / **LV** LED sliežu prožektors, ar maināmu gaismas leņķi / **ET** Muudetava valgusnurgaga LED reflektor siinikaabile / **PT** Reflektor LED para calha elétrica com ângulo de feixe variável / **BE** Святлодіодний пражэктар для шынаправода, са зменным кутам святла / **UK** Трековый світлодіодний прожектор, із змінним кутом освітлення / **BG** LED прожектор за шинопровод със сменяем ъгъл на светлината / **SL** Reflektor LED za namestitvev na tirnico, s spremenljivim kotom svetlobe / **BS** LED reflektor za stazu, sa promjenjivim kutom svjetlosti / **SRP** LED reflektor za tračnicu, s promjenjivim uglom svjetlosti / **SR** LED reflektor za stazu, sa promjenjivim uglom osvetljenja / **MK** LED reflektor za šina sabirница со променljivim agol на svetlina / **MO** Projector LED pentru șina-cablu, cu unghiul de lumină variabil



LD-SRA08WB-NB	8W	720lm	410g
LD-SRA08WC-NB			
LD-SRA18WB-NB	18W	1620lm	770g
LD-SRA18WC-NB			

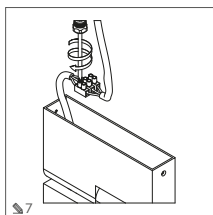
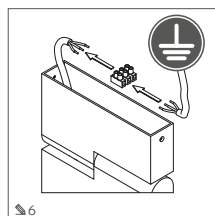
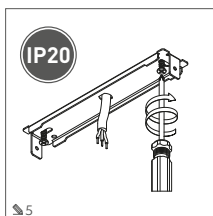
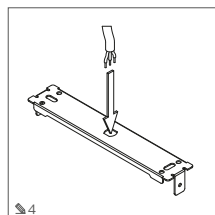
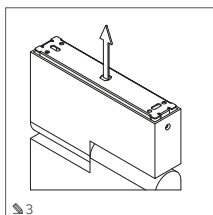
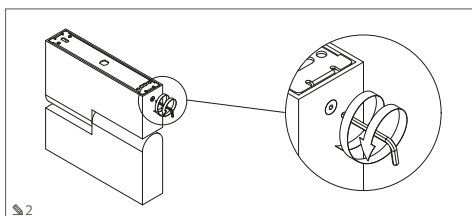
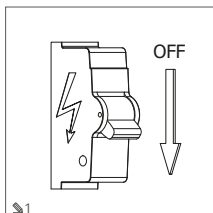


PL Skład zestawu / **EN** This set consists of / **DE** Bestandteile des Sets / **RU** Состав набора / **CS** Složení soupravy / **SK** Zloženie súpravy / **HU** A készlet tartalma / **HR** Sastav kompleta / **FR** Composition du kit / **ES** Composición del kit / **IT** Contenuto del kit / **RO** Setul include / **LT** Rinkinio turinys / **LV** Komplekta sastāvs / **ET** Komplekti komponendid / **PT** O conjunto inclui / **BE** Склад камплекта / **UK** Склад набору / **BG** Състав на комплекта / **SL** Sestava kompleta / **BS** Sastav kompleta / **SRP** Sastav kompleta / **SR** Sastav kompleta / **MK** Sostavot na setov / **MO** Setul include:



		INFO
LD-SRA08WB-NB	LD-SRA08WB-NB-EZS	
LD-SRA08WC-NB	LD-SRA08WB-NB-EZS	
LD-SRA18WB-NB	LD-SRA08WB-NB-EZS	
LD-SRA18WC-NB	LD-SRA08WB-NB-EZS	

PL Instrukcja montażu / **EN** Assembly instruction / **DE** Montageanleitung / **RU** Инструкция по установке / **CS** Montážní návod / **SK** Montážna príručka / **HU** Rögzítési útmutató / **HR** Upute za montažu / **FR** Instruction de montage / **ES** Manual de montaje / **IT** Istruzioni di montaggio / **RO** Instrucțiuni de montaj / **LT** Montavimo instrukcija / **LV** Montāžas instrukcija / **ET** Paigaldamise juhend / **PT** Instruções de montagem / **BE** Инструкција зборки / **UK** Інструкція з установки / **BG** Инструкција за монтаж / **SL** Navodila za montažo / **BS** Upute za montažu / **SRP** Uputstva za montažu / **SR** Uputstva za montažu / **MK** Upatstva za sobranie / **MO** Instrucțiuni de montaj:





PL Źródło światła tej oprawy oświetleniowej nie jest wymienne: w momencie złączenia światła należy wymienić całą oprawę oświetleniową. / **EN** The light source of this fixture is not replaceable; when the light source is worn out, the entire fixture must be replaced. / **DE** Die Lichtquelle dieser Leuchte ist nicht austauschbar; bei Verschleiß der Lichtquelle muss die gesamte Leuchte ausgetauscht werden. / **RU** Источник света в этом светильнике не подлежит замене; в момент износа источника света необходимо заменить весь светильник. / **CS** Světelný zdroj tohoto světla není vyměnitelný; v případě vyčerpání světelného zdroje musí být vyměněno celé světlo. / **SK** Toto svetlo má integrovaný svetelný zdroj, preto sa zdroj svetla nemá vymeniť, keď sa opotrebuje, musí sa vymeniť celé svetlo. / **HU** Ennek a lámpatestneknek a kisló nagyművelése vezetékes és kötéles esetében nem cserélhető; a fényforrás kiegészékor az egész lámpatestnek ki kell cserélni. / **HR** Izvor svetlosti ovog rasvetljenog tijela zamjenjiv, kad se izvor svetlosti istroši, cijelu rasvjetlu treba zamijeniti. / **FR** La source lumineuse de ce luminaire ne peut pas être remplacée; en cas de détérioration de la source lumineuse, l'ensemble du luminaire doit être remplacé. / **ES** La fuente de luz de este foco no es sustitutable; cuando la fuente de luz está gastada, debe de sustituirse el foco completo. / **IT** La sorgente luminosa di questo apparecchio di illuminazione non è sostituibile. Quando la sorgente luminosa è esaurita, si deve sostituire l'intero apparecchio di illuminazione. / **RO** Sursa de lumină a accestui cor de iluminat nu poate fi înlocuită; dacă sursa de lumină se va uza, întregul cor de iluminat va trebui înlocuit. / **LT** Šio šviesltuvu švieslos šaltinis nėra keičiamas; kai švieslos šaltinis susinaudoja, reikia pakeisti visą šviesltuvą. / **LV** Ši gaismekļa gaismas avots nav nomaināms; pēc gaismas avota nolietošāas jānomaina visa gaismekļa. / **ET** Käesoleva valgusti valgusallikas ei ole välja vahetav; valgusallika kulunud tuleb kogu valgusti vahetada. / **PT** A fonte da luz desta luminária não é substituível; no caso de desgaste da fonte da luz, deve ser substituída toda a luminária. / **BG** Крилицата светляга гъзга свещилника не замнящаща; при изстощаване крилицата светляга трябва замняща свещилник. / **UK** Джерело світла цього світільника не замняє; в момент використання джерела світла необхідно замняти весь світільник. / **VI** Източникът на светлината не е сменяем; в случай на изхабяване на източника на светлината трябва да се подмени цялото осветително тяло. / **SL** Svetlobni vir v tem svetilu ni zamjenjiv; ko se svetlobni vir izrabi, je treba zamenjati celotno svetlo. / **BS** Izvor svjetlosti na ovaj rasvjetni nije zamjenjiv; u trenutku kada se izvor svjetlosti istroši, treba zamijeniti kompletnu rasvjetlu. / **SRP** Izvor svjetlosti na ovaj rasvjetni nije zamjenjiv; u trenutku kada se izvor svjetlosti istroši, treba zamijeniti cijelu rasvjetlu. / **SR** Izvor svetlosti na ovaj rasvetni nije zamjenjiv; u trenutku kada se izvor svetlosti istroši, treba zamieniti celu rasvetlu. / **MK** Izvorot na svetlinu na ova osvetljavačko telo ne e menljivo; vo momentu na iskoristenost na izvorot na svetlinu, treba da se promeni celoto osvetljavačko telo. / **MO** Sursa de lumină a accestui cor de iluminat nu poate fi înlocuită; dacă sursa de lumină se va uza, întregul cor de iluminat va trebui înlocuit.



PL Ostrzeżenie, ryzyko porażenia prądem elektrycznym. / **EN** Warning: risk of electric shock. / **DE** Warnung, Stromschlagrisiko. / **RU** Предупреждение, опасность поражения электрическим током. / **CS** Varování, nebezpečí úrazu elektrickým proudem. / **SK** Vstráža. Riziko zášahu elektrickým prúdom. / **HU** Figyelem, áramütés veszélye. / **HR** Upozoreње, opasnost od strujnog udara. / **FR** Avertissement, risque de choc électrique. / **ES** Precaución: riesgo de choques eléctricos. / **IT** Avvertimento: rischio di scosse elettriche. / **RO** Avertizare, există risc de electrocutare. / **LT** Įspėjimas, susilaužiamo elektros srovės rizika. / **LV** Brīdinājums, elektrošoka risks. / **ET** Hoiatu, elektrilööki oht. / **PT** Advertência, risco de choque elétrico. / **BE** Acezărănă, rizyka udaru elektricim tokom. / **UK** Попереження: ризик ураження електричним струмом. / **BG** Предупреждение, опасност от токов удар. / **SL** Opozorilo, nevarnost električnega udara. / **BS** Upozorenje! Rizik od strujnog udara. / **SRP** Upozorenje! Rizik od strujnog udara. / **SR** Upozorenje! Rizik od strujnog udara. / **MK** Предупреување, ризик од електричен удар. / **MO** Avertizare, există risc de electrocutare



PL Nie stosować w miejscach gdzie są używane środki chemiczne (śól, kwasy, zasady, chlor, amoniak, detergenty, rozpuszczalniki, nawozy, itp.). / **EN** Do not use in areas where chemicals (salt, acids, bases, chlorine, ammonia, detergents, solvents, fertilisers, etc.) are used. / **DE** Nicht an Orten verwenden, an denen Chemikalien eingesetzt werden (Salz, Säuren, Laugen, Chlor, Ammoniak, Reinigungsmittel, Lösungsmittel, Düngemittel usw.). / **RU** Не использовать в местах, где используются химические вещества (соли, кислоты, щелочи, хлор, аммиак, моющие средства, растворители, удобрения и т. д.). / **CS** Nepoužívejte na místech, kde se používají chemikálie (sůl, kyseliny, louhy, chlor, amoniak, detergenty, rozpouštědla, hnojiva apod.). / **SK** Nepoužívať na miestach, kde sa používajú chemikálie (sól, kyseliny, lúhy, chlor, amoniak, detergenty, rozpúšťadlá, hnojivá a pod.). / **HU** Nem alkalmazható vegyszerek (sól, savak, lúgok, klór, ammónia, tisztítószerek, oldószer, trágyák stb.) környezetében. / **HR** Zabranijena uporaba na mjestima na kojima se koriste kemijske tvari (so, kiseline, lužine, chlor, amonijak, deterdženti, otapala, gnojiva itd.). / **FR** Ne pas installer dans des zones où sont utilisés les agents chimiques (sel, acides, alcalis, chlor, ammoniac, détergents, solvants, engrais, etc.). / **ES** No lo utilice en espacios donde se utilicen productos químicos (sal, ácidos, bases, chlor, amoníaco, detergentes, disolventes, fertilizantes, etc.). / **IT** Non utilizzare in zone in cui si usano prodotti chimici (sali, acidi, basi, cloro, ammoniaca, detersivi, solventi, concimi, etc.). / **RO** Nu utilizați în locurile în care sunt utilizate substanțe chimice (sare, acizi, baze, clor, amoniac, detergenți, solvenți, îngrășăminte, etc.). / **LT** Nenaudoti vietose, kur naudojamos cheminės priemonės (druską, rūgštis, šarmai, chloras, amoniakas, valikliai, tirpikliai, trąšos, ir pan.). / **LV** Nelietot vietās, kur izmantotas ķīmiskas vielas (sāļi, skābes, sārmu, hloru, amonjaku, mazgāšanas līdzekļus, šķīdinātājus, mēslošanas līdzekļus utt.). / **ET** Mitte kasutada kohtades, kus kasutatakse keemikale (sooli, happed, leeliseid, kloori, amoniaaki, puhastusvahendeid, lahusteid, väetised jms). / **PT** Não aplicar em locais onde são usados produtos químicos (sal, ácidos, bases, lixívia, amoníaco, detergentes, dissolventes, fertilizantes, etc.). / **BE** Ne užívať v miestach, kde vykarstovávajúca chemická srodky (sól, kyseloty, šocholach, chlor, amiak, dargertenty, rastvarľovajúca, ugnaeňni i g.d.). / **UK** Не використовувати в місцях, де застосовують хімічні речовини (солі, кислоти, луги, хлор, аміак, миючі засоби, розчинники, добрива тощо). / **BG** Не използвайте в среда, в която се използват химикали (соли, киселини, основи, хлорин, амоняк, препарати за миене, разтвори, химични торове и др.). / **SL** Ne uporabljajte na mestih, kjer se uporabljajo kemikalije (soli, kisline, alkalije, klor, amonjak, detergenty, topila, gnojila itd.). / **BS** Zabranijeno korištenje na mjestima izloženim djelovanju hemijskih supstanci (so, kiseline, lužine, hlor, amonijak, deterdženti, rastvaraći, duvrića itd.). / **SRP** Zabranijeno je korištenje na mjestima izloženim djelovanju hemijskih sredstava (so, kiseline, lužine, hlor, amonijak,

deterdženti, rastvaraći, duvrića itd.) / **SR** Ne sme da se koristi na mjestima na kojima je izložen djelovanju hemikalija (sol, kiseline, lužine, hlor, amonijak, deterdženti, rastvaraći, duvrića itd.) / **MK** Da ne se koristi na mesta, kada što se koristat hemikaliji (sol, kiselini, bazi, hlor, amonijak, detergenty, razredzuвачi, gubrića i c.). / **MO** Nu utilizați în locurile în care sunt utilizate substanțe chimice (sare, acizi, baze, clor, amoniac, detergenți, solvenți, îngrășăminte, etc.).



PL Symbol wskazuje na selektywną zbórkę zużytego sprzętu elektrycznego i elektronicznego, co oznacza, że nie wolno go wyrzucać łącznie z innymi odpadami. Produkty tak oznakowane mogą być składowane dla zdrowia ludzi i środowiska, dlatego wymagają specjalnej formy przetwarzania, w szczególności recyklingu, odzysku lub unieszkodliwienia. Ważne postępowanie ze zużytym sprzętem elektrycznym i elektronicznym przyczynia się do uniknięcia szkodliwych dla zdrowia ludzi i środowiska naturalnego konsekwencji, wynikających z obecności składników niebezpiecznych: substancji, mieszanin, części składowych oraz niewłaściwego składowania i przetwarzania takiego sprzętu. Obowiązkiem użytkownika jest przekazanie zużytego sprzętu do wyznaczonego punktu zbiórki w celu recyklingu odpadów powstających ze sprzętu elektrycznego i elektronicznego. W celu uzyskania informacji na temat miejsca i sposobu bezpiecznego dla środowiska pozbycia się zużytego sprzętu elektrycznego i elektronicznego użytkownik powinien skontaktować się z odpowiednim organem władz lokalnych, z punktem zbiórki odpadów lub z punktem sprzedaży, w którym kupił sprzęt. Więcej informacji na temat systemu zbierania zużytego sprzętu oraz roli, jaką gospodarstwo domowe spełnia w przyczynianiu się do ponownego użycia i odzysku, w tym recyklingu, zużytego sprzętu znajduje się na stronie www.gtv.com.pl

EN The symbol indicates separate collection for waste electrical and electronic equipment, which means that it must not be disposed of together with household waste. Products marked in this way may be harmful to human health and the environment, and therefore they require a special form of processing, in particular recycling, recovery or disposal. Proper treatment of waste electrical and electronic equipment contributes to avoid effects harmful to human health and the natural environment, as a result of the presence of hazardous substances: substances, mixtures, components and improper landfilling and treatment of such equipment. The user is obliged to return such equipment to a designated collection point where waste electrical and electronic equipment is recycled. In order to get information on where and how to dispose of waste electrical and electronic equipment in an environmentally safe manner, the user should contact the relevant local government authority, the waste collection point or the point of sale where the equipment was purchased. More information on the waste collection system and the role that the household plays in contributing to re-use and recovery, including recycling, of waste electrical and electronic equipment is available at www.gtv.com.pl

DE Das Symbol weist auf die getrennte Sammlung von Elektro- und Elektronikgeräten hin, was bedeutet, dass sie nicht zusammen mit anderen Abfällen entsorgt werden dürfen. Die so gekennzeichneten Produkte können für die menschliche Gesundheit und die Umwelt schädlich sein und erfordern daher eine besondere Behandlung, insbesondere Recycling, Verwertung oder Entsorgung. Der richtige Umgang mit Elektro- und Elektronik-Altgeräten trägt dazu bei, schädliche Folgen für die menschliche Gesundheit und die Umwelt zu vermeiden, die sich aus dem Vorhandensein von gefährlichen Bestandteilen ergeben: Stoffe, Gemische, Komponenten und unsachgemäße Lagerung und Behandlung solcher Geräte. Der Nutzer ist verpflichtet, Altgeräte bei einer ausgewiesenen Sammelstelle für das Recycling von Elektro- und Elektronikaltgeräten abzugeben. Für Informationen darüber, wo und wie gebrauchte Elektro- und Elektronikgeräte umweltgerecht entsorgt werden können, sollte sich der Benutzer an die zuständige örtliche Behörde, die Sammelstelle oder die Verkaufsstelle wenden, bei der er das Gerät erworben hat. Weitere Informationen über das Sammelsystem für Altgeräte und die Rolle der Haushalte bei der Wiederverwendung und Verwertung, einschließlich des Recyclings, von Altgeräten finden Sie unter www.gtv.com.pl

RU Символ указывает на выборочный сбор использованного электрического и электронного оборудования, что означает, что его нельзя утилизировать вместе с другими отходами. Продукты, маркированные таким образом, могут быть вредными для здоровья человека и окружающей среды и поэтому требуют особой формы обработки, в частности переработки, восстановления или нейтрализации. Правильное обращение с использованным электрическим и электронным оборудованием позволяет избежать вредных для здоровья человека и окружающей природной среды последствий, возникающих в результате наличия в нем опасных компонентов: веществ, смесей, компонентов а также неправильного хранения и обработки такого оборудования. Пользователь обязан сдать использованное оборудование в специально отведенный пункт сбора для переработки отходов электрического и электронного оборудования. Для получения информации о том, где и как утилизировать использованное электрическое и электронное оборудование экологически безопасным способом, пользователь должен обратиться в соответствующий орган местного самоуправления, в пункт сбора отходов или в точку продажи, где было приобретено оборудование. Более подробная информация о системе сбора отработанного оборудования и роли домохозяйства в содействии повторному использованию и восстановлению, включая переработку, отработанного оборудования доступна на сайте www.gtv.com.pl

CS Symbol označuje selektivní sběr použitého elektrického a elektronického zařízení, což znamená, že se tento nesmí likvidovat společně s ostatním odpadem. Takto označené produkty mohou být škodlivé pro lidské zdraví a životní prostředí, a proto vyžadují zvláštní formu zpracování, zejména recyklaci, opětovné využití nebo neutralizaci. Správné zacházení s použitým elektrickým a elektronickým zařízením pomáhá předcházet následkům škodlivým pro lidské zdraví a životní prostředí, které vyplývají z přítomnosti nebezpečných složek: látek, směsí, součástí a nepravého skladování a zpracování takových zařízení. Uživatel je povinen odvézt elektrický odpad na určené sběrné místo k recyklaci odpadu vzniklého z elektrických a elektronických zařízení. Pro informace o tom, kde a jak likvidovat použité elektrické a elektronické zařízení způsobem bezpečným pro životní prostředí, by se měl uživatel obrátit na příslušný místní úřad, na sběrné místo odpadu nebo na prodejní místo, kde bylo zařízení zakoupeno. Více informací o systému sběru elektronického odpadu a úloze, kterou domácnost hraje v přispívání k opětovnému použití a využití, včetně recyklace, elektronického odpadu naleznete na www.gtv.com.pl

SK Symbol označuje selektívny zber použitých elektrických a elektronických zariadení, čo znamená, že sa nesmú likvidovať spolu s iným odpadom. Takto označené výrobky môžu byť škodlivé pre ľudské zdravie a životné prostredie, a preto vyžadujú špeciálnu formu spracovania, najmä recykláciu, zhodnocovanie alebo neutralizáciu. Správne zachádzanie s použitými elektrickými a elektronickými zariadeniami pomáha predchádzať následkom škodlivým pre ľudské zdravie a životné prostredie, ktoré vyplývajú z prítomnosti nebezpečných komponentov: látok, zmesí, komponentov a nesprávneho skladovania a spracovania takýchto zariadení. Užívateľ je povinný odovzdať odpadové zariadenie na určené zberné miesto na recykláciu odpadu vznikajúceho z elektrických a elektronických zariadení. Ak chcete získať informácie o tom, kde a ako zlikvidovať použité elektrické a elektronické zariadenia spôsobom bezpečným pre životné prostredie, používateľ by mal kontaktovať príslušný miestny úrad, zberné miesto odpadu alebo predajné miesto, kde bolo zariadenie zakúpené. Viac informácií o systéme zberu odpadových zariadení a úlohe, ktorú domácnosť zohráva pri prispievaní k opätovnému použitiu a zhodnocovaniu vrátane recyklácie odpadových zariadení, nájdete na www.gtv.com.pl

HU A szimbólum a használt elektromos és elektronikus berendezések selektív gyűjtését jelzi, ami

chcińdarni qayta islah uchun belgilangan yig'ish punktiga chiqindi uskunasi topshirishi shart. Foydalanigan elektr va elektron jihozlarni qayrda va qanday qilib ekologik xavfshiz tarzda utilazatsiya qilish to'g'risida ma'lumot olish uchun foydalanuvchilarni tegishli mahalliy davlat hokimiyati organiga, chiqindilarni yig'ish punkti ushuna ushuna oydalan savdo nuqtasiga murojaat qilishi kerak. Chiqindilarni yig'ish tizimi va uy xo'jaligining chiqindilarni qayta ishlash va qayta tiklash, shu jumladan qayta ishlashga hissa qo'shishdagi roli haqida batafsil ma'lumotni www.gtv.com.pl saytida topishingiz mumkin.

COLORS

PL Objaśnienia użytych symboli / **EN** Explanation of the symbols used / **DE** Erklärung verwendeter Symbole / **RU** Пояснения к используемым символам / **CS** Vysvětlení použitých symbolů / **SK** Legenda použitých symbolov / **HU** Az alkalmazott szimbólumok magyarázata / **HR** Objašnjenje korištenih simbola / **FR** Des explications sur les symboles utilisés / **ES** Explicación de los símbolos utilizados / **IT** Spiegazione dei simboli utilizzati / **RO** Explicarea simbolurilor utilizate / **LT** Naudojamų simbolių paaiškinimas / **LV** Izmantoto simboli paskaidrojums / **ET** Kasutatud sümbolite selgitus / **PT** Legenda de símbolos utilizados / **BE** Тлумачэнне выкарыстаных знакаў / **UK** Пояснення використаних символів / **BG** Обяснение на използваните символи / **SL** Pojasnila uporabljenih simbolov / **SRP** Objašnjenje simbola / **SR** Objašnjenje simbola / **MK** Објаснување за користените симболи / **MO** Explicarea simbolurilor utilizate

BK
PL Czarny / **EN** Black / **DE** Schwarz / **RU** Черный / **CS** Černý / **SK** Čierna / **HU** Fekete / **HR** Crni / **FR** Noir / **ES** Negro / **IT** Nero / **RO** Negru / **LT** Juoda / **LV** Melns / **ET** Must / **PT** Preto / **BE** Чорны / **UK** Чорний / **BG** Черен / **SL** Črni / **BS** Crn / **SRP** Crn / **SR** Crn / **MK** Црн / **MO** Negru

BR
PL Brązowy / **EN** Brown / **DE** Braun / **RU** Коричневый / **CS** Hnědý / **SK** Hnedá / **HU** Barna / **HR** Smeđi / **FR** Marron / **ES** Marrón / **IT** Marrone / **RO** Maro / **LT** Ruda / **LV** Brūns / **ET** Pruun / **PT** Castanho / **BE** Карычневый / **UK** Коричневий / **BG** Кафяв / **SL** Rjavi / **BS** Smed / **SRP** Smed / **SR** Smed / **MK** Кафев / **MO** Cafeniu

BL
PL Niebieski / **EN** Blue / **DE** Blau / **RU** Синий / **CS** Modrý / **SK** Modrá / **HU** Kék / **HR** Plavi / **FR** Bleu / **ES** Azul / **IT** Blu / **RO** Albastru / **LT** Mėlyna / **LV** Zils / **ET** Sinine / **PT** Azul / **BE** Сині / **UK** Блакитний / **BG** Син / **SL** Modri / **BS** Plav / **SRP** Plav / **SR** Plav / **MK** Син / **MO** Albastru

YG
PL Żółto-zielony / **EN** Yellow and green / **DE** Gelbgrün / **RU** Желто-зеленый / **CS** Žluto-zeleň / **SK** Žltá-zelená / **HU** Sárga-zöld / **HR** Žuto-zeleni / **FR** Vert et jaune / **ES** Amarillo-verde / **IT** Giallo-verde / **RO** Galben-verde / **LT** Geltona/žalia / **LV** Dzeltens/zaļš / **ET** Kollane-roheline / **PT** Amarelo-verde / **BE** Жоўта-зялёны / **UK** Жовто-зелений / **BG** Жълто-Зелен / **SL** Rumeno-zeleni / **BS** Žuto-zelen / **SRP** Žuto-zelen / **SR** Žuto-zelen / **MK** Жолто-зелен / **MO** Galben-verde

RD
PL Czerwony / **EN** Red / **DE** Rot / **RU** Красный / **CS** Červený / **SK** Červená / **HU** Piros / **HR** Crveni / **FR** Rouge / **ES** Rojo / **IT** Rosso / **RO** Roșu / **LT** Raudona / **LV** Sarkans / **ET** Punane / **PT** Vermelho / **BE** Чырвоны / **UK** Червоный / **BG** Червен / **SL** Rdeči / **BS** Crven / **SRP** Crven / **SR** Crven / **MK** Црвен / **MO** Roșu

GR
PL Szary / **EN** Grey / **DE** Grau / **RU** Серый / **CS** Šedý / **SK** Sivá / **HU** Szürke / **HR** Sivi / **FR** Gris / **ES** Gris / **IT** Grigio / **RO** Gri / **LT** Pilka / **LV** Pelēks / **ET** Halli / **PT** Cinzento / **BE** Шэры / **UK** Сірий / **BG** Сив / **SL** Siv / **BS** Siv / **SRP** Siv / **SR** Siv / **MK** Сив / **MO** Sur

PL

W celu zapewnienia właściwego użytkowania oraz bezpiecznego funkcjonowania instalacji należy postępować zgodnie z instrukcją obsługi.

- Należy zawsze wyłączać zasilanie przed przystąpieniem do instalacji, konserwacji, czy naprawy urządzenia.
- Instalację może wykonywać wyłącznie personel posiadający stosowne uprawnienia.
- Instalację należy dokonać zgodnie z obowiązującymi przepisami.
- Nie dotykać elementów pod napięciem (w tym diod świecących LED).
- Nie wolno łączyć oprawy z zasilaczem pod napięciem. Najpierw należy połączyć oprawę z zasilaczem, a dopiero później zasilacz z siecią zasilającą.
- Nie wolno instalować urządzenia na podłożu niestabilnym lub podatnym na drgania
- Różne materiały (podłoża) wymagają różnych typów mocowań. Używaj zawsze wkrętów i kołków odpowiednich do danego rodzaju podłoża.
- Należy zawsze mocno dokręcić śruby mocujące urządzenie do powierzchni.
- Nie przekraczać dopuszczalnych temperatur pracy. Jeżeli nie podano inaczej urządzenie jest przystosowane do pracy w warunkach normalnych (temperatura otoczenia +25 °C).
- Konserwację/czyszczenie urządzeń do zastosowań wewnętrznych należy wykonywać za pomocą suchej szmatki, bez użycia materiałów ściernych, czy rozpuszczalników. Należy unikać kontaktu cieczy z częściami elektrycznymi.
- Podana moc i strumień świetlny może się różnić +/-5%.
- W przypadku wątpliwości dotyczących instalacji lub użytkowania urządzenia należy skontaktować się z producentem lub punktem sprzedaży.
- Aktualne wersje instrukcji użytkowania wyrobów elektrotechnicznych dostępne są na stronie dystrybutora www.gtv.com.pl

Gwarancja nie obejmuje wad powstałych w wyniku instalacji urządzenia niezgodnie z instrukcją, naprawy lub modyfikacji przez osoby nieuprawnione. Gwarancja nie obejmuje wad powstałych w wyniku uszkodzeń mechanicznych oraz na skutek przepięć pochodzących z sieci zasilającej. Producent nie ponosi odpowiedzialności z tytułu uszkodzeń i szkód będących rezultatem niewłaściwego (niezgodnego z niniejszą instrukcją) zastosowania urządzeń. Jakakolwiek modyfikacja konstrukcji lub specyfikacji technicznej wyłącza odpowiedzialność producenta. Gwarancja dotyczy działania urządzenia. Zmiany parametrów wynikające z procesów chemicznych lub fizycznych (starzenia, żółknięcie, odbarwienie, matowienie itp.) nie podlegają roszczeniom

gwarancyjnym.

Produkt spełnia wymagania wynikające z ustawodawstwa Unii Europejskiej i przepisów implementujących je do prawa krajowego, przepisów Eurozajtyckiej Unii Celnej, Wielkiej Brytanii oraz Ukrainy. Więcej informacji znajduje się na stronie internetowej www.gtv.com.pl w deklaracjach zgodności CE, UKCA oraz certyfikatach EAC i UKRSepro.

EN

Follow the operating manual to make sure that you will operate the system in the correct manner, and that it will work safely.

- Always remember to shut down the electric-power supply before installing, maintaining, or repairing the appliance.
- Installation can only be performed by personnel with the appropriate authorisations.
- Installation must be carried out according to the legal regulations in force.
- Do not touch live parts (including LED's when switched on).
- Never connect the fitting with a live feeder cable. First, connect the fitting to the feeder cable, and then connect the feeder cable to the mains.
- Never install the appliance on an unstable base, or one which is susceptible to vibrations.
- Different materials (bases) require different types of fixing. Always use the screws and stud-bolts appropriate for a given type of base.
- Always firmly tighten the bolts which fix the appliance to the base.
- Do not exceed the permissible working temperatures. Unless otherwise specified, this appliance is adapted to working in normal conditions (ambient temperature +25 °C).
- Use a dry cloth to maintain clean appliances intended for indoor applications. Do not use any abrasive substances, or solvents. Prevent any contact between the liquid and electrical parts.
- The declared power rating and the value of the luminous flux might differ by +/- 5%.
- Contact the manufacturer or retail outlet if in doubt about installing or using the appliance.
- Up-to-date versions of user manuals on the use of electro-technical equipment are available on the distributor's website: www.gtv.com.pl.

The warranty does not cover any defects resulting from failure to install the appliance in compliance with the manual, or having it repaired or modified by unauthorised persons. The warranty does not cover defects caused by mechanical damage or by an overvoltage originating from the mains power supply. The manufacturer is not liable for any damage or loss resulting from improper (not in accordance with this manual) use of devices. The manufacturer accepts no responsibility if the design or technical specifications have been modified in any way whatsoever. The warranty applies to the operation of the device. Changes in parameters resulting from chemical or physical processes (ageing, yellowing, discolouring, matting, etc.) are not subject to warranty claims.

The product meets the requirements of the European Union legislation and regulations implementing them into national law, the Eurasian Customs Union, Great Britain and Ukraine regulations. More information is available on the website www.gtv.com.pl, in CE and UKCA declarations of conformity as well as EAC and UKRSepro certificates.

DE

Beachten Sie die Bedienungsanleitung, um den ordnungsgemäßen Gebrauch und den sicheren Betrieb der Anlage zu gewährleisten.

- Schalten Sie die Stromversorgung immer aus, bevor Sie das Gerät installieren, warten oder reparieren.
- Die Montage darf nur von Personal mit den entsprechenden Berechtigungen durchgeführt werden.
- Die Montage ist in Übereinstimmung mit geltenden Vorschriften durchzuführen.
- Berühren Sie keine spannungsführenden Teile (einschließlich LEDs).
- Die Leuchte darf nicht an einer unter Spannung stehenden Netzteil angeschlossen werden. Verbinden Sie zuerst die Leuchte mit dem Netzteil und dann das Netzteil mit dem Stromnetz.
- Das Gerät darf nicht auf einem instabilen oder vibrationsresistenten Untergrund installiert werden.
- Unterschiedliche Materialien (Untergründe) erfordern unterschiedliche Arten von Befestigungen. Verwenden Sie immer Schrauben und Dübel, die für den Untergrund geeignet sind.
- Ziehen Sie immer die Schrauben fest, mit denen das Gerät an der Oberfläche befestigt wird.
- Überschreiten Sie nicht die zulässigen Betriebstemperaturen. Wenn nicht anders angegeben, ist das Gerät für den Betrieb unter normalen Bedingungen (Umgebungstemperatur +25 °C) ausgelegt.
- Die Wartung / Reinigung von Geräten für den internen Gebrauch sollte mit einem trockenen Tuch ohne die Verwendung von Scheuermitteln oder Lösungsmitteln durchgeführt werden. Der Kontakt der Flüssigkeiten mit elektrischen Teilen soll vermieden werden.
- Die angegebene Leistung und der Lichtstrom können um +/- 5% variieren.
- Bei Zweifeln hinsichtlich der Montage oder des Gebrauchs des Geräts wenden Sie sich bitte an den Hersteller oder an die Verkaufsstelle.
- Aktuelle Versionen der Gebrauchsanweisung für elektrotechnische Produkte sind auf der Website des Händlers unter www.gtv.com.pl verfügbar.

Die Garantie umfasst keine Mängel, die aus der unsachgemäßen Montage des Geräts oder aus Reparaturen und Änderungen durch unbefugte Personen resultieren. Die Garantie erstreckt sich nicht auf Mängel, die durch mechanische Beschädigungen und Überspannungen aus dem Netz entstehen. Der Hersteller haftet nicht für Schäden, die durch unsachgemäßen (dieser Anleitung nicht gemäßen) Gebrauch der Geräte entstehen. Jede Änderung der Konstruktion oder der technischen Spezifikation schließt die Haftung des Herstellers aus. Die Garantie gilt für den Betrieb des Gerätes. Parameteränderungen, die sich aus chemischen oder physikalischen Prozessen ergeben (Alterung, Vergilbung, Verfärbung, Mattierung usw.), unterliegen nicht der Gewährleistung.

Das Produkt entspricht den Anforderungen der EU-Gesetzgebung und den Verordnungen zu deren Umsetzung im nationalen Recht. Weitere Informationen finden Sie unter www.gtv.com.pl und in der Konformitätserklärung.

RU

Чтобы обеспечить надлежащее использование и безопасную эксплуатацию установки, следуйте инструкции по эксплуатации.

- Всегда включайте питание перед началом установки, обслуживания или ремонта устройства.
- Установка может выполняться только персоналом с соответствующей квалификацией.
- Установка должна производиться в соответствии с действующими правилами.
- Не прикасайтесь к элементам, находящимся под напряжением (в том числе к светящимся светодиодам).
- Светильник нельзя подключать к источнику питания под напряжением. Сначала подключите светильник к источнику питания, а затем источнику питания к сети.
- Не устанавливайте устройство на нестабильном или подверженном вибрациям основании
- На разных материалах [основаниях] требуются различные типы крепежных элементов. Всегда используйте винты и дюбели, подходящие для данного типа основания.
- Всегда крепко затягивайте винты, которые крепят устройство к поверхности.
- Не превышайте допустимые рабочие температуры. Если не указано иное, устройство предназначено для работы в нормальных условиях (температура окружающей среды +25°C).
- Обслуживание/очистка устройств для внутреннего применения должны выполняться сухой тканью без использования абразивов или растворителей. Избегайте контакта жидкости с электрическими деталями.
- Данная мощность и световой поток могут изменяться на +/- 5%.
- Если у вас возникли сомнения относительно установки или использования устройства, обратитесь к производителю или в точку продажи.
- Текущие версии инструкций по использованию электротехнических изделий доступны на веб-сайте дистрибьютора по адресу: www.gtv.com.pl

Гарантия не распространяется на дефекты, возникшие в результате установки осветительного прибора не в соответствии с инструкцией, его ремонта или модификации неуполномоченными лицами. Гарантия не распространяется на дефекты, возникшие в результате механических повреждений и в результате перепадов напряжения в сети питания. Производитель не несет ответственности за повреждения и ущерб, возникшие в результате ненадлежащего (не в соответствии с инструкцией) использования светильника. Какая-либо модификация конструкции или технической спецификации исключает ответственность производителя. Гарантия распространяется на работу светильника. Изменение параметров, вытекающее из химических и физических процессов (старение, пожелтение, обесцвечивание, потускнение и т. п.), не подлежит гарантийным требованиям.

Продукт соответствует требованиям законодательства Европейского Союза. Изделие соответствует требованиям ТР ТС 004/2011 „О безопасности низковольтного оборудования“, ТР ТС 020/2011 „Электromагнитная совместимость технических средств“, ТР ТС 037/2016 „Об ограничении применения опасных веществ в изделиях электротехники и радиоаппаратуры“. Более подробную информацию можно найти на сайте www.gtv.com.pl и в декларациях о соответствии.

Дата производства – указана на упаковке.

Иготовитель: GTV Poland S.A., ul. Przejazdowa 21, 05-800 Pruszków, Polska, Польша.

Филиал изготовителя: City Key International Co Ltd., No19, Chaowai street, Beijing, China, Китай.

Страна изготовления – Китай.

Импортер в РФ: ООО „ГТВ РВС“ 109428, г. Москва, Рязанский проспект, д. 8А строение 7,

этаж 2, каб. 10

CS

Pro zajištění správného používání a bezpečného fungování instalace je nutné postupovať podľa návodu k obsluze.

- Než pristúpite k instalaci, udrzte nebo opravte zařízené, vždy vypněte napájení.
- Instalaci může provádět pouze osobně disponující příslušným oprávněním.
- Instalaci proveďte v souladu s platnými předpisy.
- Neodotýkejte se živých částí (včetně svítících diod LED).
- Nepřipojujte svítidlo ke zdroji pod napětím. Nejříve připojte svítidlo ke zdroji a teprve poté zapojte zdroj do napájecí sítě.
- Zařízení nenechávejte na nestabilním podkladu nebo na povrchu vystaveném vibracím.
- Různé materiály (podklady) vyžadují různé typy připevnění. Vždy používejte vruty a hmoždinky vhodné pro daný druh podkladu.
- Vždy řádně dotáhněte šrouby pro připevnění zařízení k povrchu.
- Nepřekračujte přípustnou pracovní teplotu. Pokud není uvedeno jinak, je zařízení přizpůsobeno pro práci v běžných podmínkách (okolní teplota +25 °C).
- Udržbu/čištění zařízení pro použití v interiéru provádějte pomocí suchého hadříku bez použití abrazivních materiálů nebo rozpouštědel. Zabráňte kontaktu elektrických dílů s kapalinou
- Uvedený výkon a světelný tok se mohou lišit +/- 5 %.
- V případě pochybností ohledně instalace nebo používání zařízení kontaktujte výrobce nebo prodejce.
- Aktuální verze návodu k použití elektrotechnických výrobků jsou dostupné na stránkách distributora www.gtv.com.pl

Záruka se nevztahuje na vady vzniklé jako následek instalace zařízení provedené v rozporu s návodem, opravou nebo úpravou neoprávněnými osobami. Záruka se nevztahuje na vady způsobené mechanickým poškozením a v důsledku nepřepětí pocházející ze sítě. Výrobce neodpovídá za poškození a škody vzniklé v důsledku nesprávného použití zařízení (v rozporu s tímto návodem). Jakákoliv modifikace konstrukce nebo technické specifikace vylučuje odpovědnost výrobce. Záruka se vztahuje na provoz zařízení. Změny parametrů vyvolávající z chemických nebo fyzikálních procesů (stárnutí, žloutnutí, zbarvení, matování atd.) nepodléhají reklamaci.

Výrobek splňuje požadavky právních předpisů Evropské unie a předpisů, které je implementují do vnitrostátního práva. Více informací naleznete na www.gtv.com.pl v prohlášení o shodě.

SK

Na zabezpečenie správneho používania a bezpečného fungovania systému, dodržiavajte pokyny a odporúčania uvedené v používateľskej príručke.

- Vždy pred montážou, vykonávaním údržby či opravy zariadenia odpojte zariadenie od el. napätia.
- Montáž môžu vykonať iba osoby s náležitými kvalifikáciami a oprávneniami.

- Montáž vykonajte podľa platných miestnych predpisov a noriem.
- Nedotýkajte sa častí pod napätím (vrátane svietiacich LED diód).
- Svetlidlá nepripájajte k adaptéru, ktorý je pripojený k el. napätiu. Najprv pripojte svetlidlo k nepripojenému adaptéru a až potom pripojte adaptér k el. napätiu.
- Zariadenie nemonujte na nestabilnom podklade ani na podklade náchylnom na vibrácie.
- Rôzne materiály (podklady) si vyžadujú iné typy upevnenia. Vždy používajte skrutky a rozperné kolíky vhodné pred daný typ podkladu.
- Skrutky, ktorými je zariadenie upevnené k povrchu, vždy silno dotiahnite.
- Nepresahujte prípustnú pracovnú teplotu. Ak nie je uvedené inak, zariadenie je prispôbované na používanie v normálnych podmienkach (teplota prostredia +25 °C).
- Zariadenia určené na používanie v interiéri udržiavajte/čistite pomocou suchej handričky, nepoužívajte drsné materiály či rozpúšťadlá. Zabráňte kontaktu kvapalín s elektrickými prvkami.
- Uvedený výkon a svetelný tok sa môžu líšiť o +/- 5 %.
- V prípade, ak máte pochybnosti týkajúce sa montáže alebo používania zariadenia, kontaktujte výrobcu alebo predajcu.
- Aktuálne verzie užívateľských príručiek elektrotechnických výrobkov sú dostupné na webovej stránke distribútora www.gtv.com.pl.

Záruka sa nevztahuje na chyby, ktoré vznikli následkom montáže zariadenia vykonanej v rozpore s touto príručkou, následkom opravy alebo úpravy vykonanej neoprávnenu osobou. Záruka sa nevztahuje na chyby, ktoré vznikli následkom mechanických poškodení a následkom skratov pochádzajúcich z el. siete. Výrobca neodpovedá za poškodenia a škody, ktoré boli spôsobené následkom nesprávneho (v rozpore s touto príručkou) použitia zariadenia. V prípade akýchkoľvek úprav konštrukcie alebo technickej špecifikácie výrobca neuznáva zodpovednosť. Záruka sa týka iba fungovania zariadenia. Záruka sa nevztahuje na zmeny parametrov, ktoré vyplývajú z chemických alebo fyzikálnych procesov (stárnutie, žltnutie, strata lesku, atď.)

Výrobek spĺňa požiadavky právnych predpisov Európskej únie a predpisov, ktoré ich implementujú do vnitrostátného práva. Viac informácií nájdete na www.gtv.com.pl a vo vyhlásení o zhode.

HU

A berendezés rendeltetészerű használatát és biztonságos üzemeltetését érdekében kövesse a használati útmutatót.

- Beszerelés, karbantartás vagy javítás előtt mindig kapcsolja le a készüléket a villamos hálózatról.
- A beszerelést kizárólag megfelelő jogosultsággal rendelkező személyzet hajthatja végre.
- A beszerelést a vonatkozó előírásoknak megfelelően kell végrehajtani.
- Ne érintse meg a feszültség alatt lévő elemeket (többek között a LED lámpát).
- A lámpatestet nem szabad feszültség alatt lévő tápegységgel összekötni. A lámpatestet először a tápegységgel kell összekötni, melyet csak azt követően szabad áramhoz csatlakoztatni.
- A termék nem szabad instabil vagy rezgésre hajlamos felületre szerelni
- Különböző anyagok (felületek) különböző rögzítési módszert igényelnek. Használjon mindig az adott felületnek megfelelő szarvot és tiplőt.
- A készüléket a felülethez rögzítő csavarokat mindig erősen meg kell húzni.
- Ne lépje túl a megengedett működési hőmérsékletet. Ha az ellenkezője nem kerül külön feltüntetésre, a termék csak normális körülmények között működhet (+25 °C környezeti hőmérséklet).
- A beltéri rendeltetésű termékek karbantartás/tisztítását száraz ronggyal, sűrűlószerrel és oldószerek használata nélkül kell végrehajtani. Az elektromos alkatrészekbe nem kerülhet folyadék.
- A megadott teljesítmény és fényáram +/-5% mértékben eltérhet.
- A termék beszerelésére vagy használatára vonatkozó kérdések esetén keresse a gyártót vagy az értékesítőt.
- Az elektromos termékek használati útmutatóinak aktuális változata a forgalmazó honlapján, a www.gtv.com.pl weboldalon található.

A garancia nem terjed ki a használati útmutatóban leírtaktól eltérő beszerelésből, javításból, vagy jogosulatlan személy által végzett módosításból eredő károkra. A garancia nem fedei a mechanikus sérülésekből, valamint a villamosenergia-hálózatból érkező túlfeszültségből eredő károkat. A gyártó nem felel a termék nem rendeltetészerű (jelen használati útmutatóban leírtaktól eltérő) használatából eredő károkokért és sérülésekért. A szerkezet vagy a műszaki tulajdonságok bármilyen nemű módosítása kizárja a gyártó felelősségét. A garancia a készülék működését fedei. A garancia a kémiai és fizikai (örregedés, sárgulás, elszíneződés, mattulás stb.) folyamatokból eredő paraméter-változásokra nem vonatkozik.

A termék megfelel az európai uniós jogszabályok és az azokat nemzeti jogba átültető rendeletek követelményeinek. További információ a www.gtv.com.pl weboldalon és a megfelelő felső nyilatkozatban található.

HR

Za pravilno korištenje i siguran rad instalacije postupajte u skladu s uputama za upotrebu.

- Uvijek isključite napajanje prije nego počinete s radovima na instalaciji, održavanju ili popravku uređaja.
- Radove na instalaciji može obavljati isključivo osoblje koje je za to ovlašteno.
- Radovi na instalaciji mogu se obavljati u skladu s važećim propisima.
- Ne smije se dirati dijelove pod naponom (uključujući i LED diode).
- Nemojte priključivati svjetiljku na punjač dok je pod naponom. Prvo priključite svjetiljku na punjač, a tek onda uključite punjač u mrežu.
- Nemojte instalirati uređaj na nestabilnoj ili klimavoj podlozi.
- Različiti materijali (podloge) zahtijevaju različite načine pričvršćivanja. Uvijek koristite tiplje i vijke prikladne za konkretnu vrstu podloge.
- Uvijek čvrsto zavrtite vijke za pričvršćivanje uređaja na površinu.
- Nemojte prekoračiti dozvoljene temperature rada. Ako nije drugačije određeno, uređaj je prilagođen za rad u normalnim uvjetima (temperatura okoline +25 °C).
- Održavanje/čišćenje uređaja za unutarnje primjene izvodite pomoću suhe krpice, bez ikakvih abrazivnih sredstava ili otapala. Izbjegavajte kontakt tekućine s električnim dijelovima.
- Navedena snaga i svjetlosni tok mogu se razlikovati za +/- 5 %.
- U slučaju da imate bilo koje nedoumice u svezi s instalacijom ili korištenjem uređaja, obratite se proizvođaču ili prodajnom mjestu.
- Aktualne inačice uputa za upotrebu elektrotehničkih proizvoda dostupne su na internetskoj stranici distributera www.gtv.com.pl.

Jamstvo ne pokriva kvarove koji su posljedica ugradnje uređaja suprotno uputama za uporabu, popravka ili izmjena od strane neovlašćenih osoba. Jamstvo ne pokriva kvarove uzrokovane mehaničkim oštećenjem i pronaonima koji dolaze iz mreže. Proizvođač nije odgovoran za kvarove i štete nastale uslijed nepravilnog korištenja uređaja (koje nije u skladu s ovim uputama za uporabu). Svaka izmjena konstrukcije ili tehničke specifikacije isključuje odgovornost proizvođača. Jamstvo se odnosi na rad uređaja. Promjene parametara koje nastaju kao posljedica kemijskih ili fizičkih procesa (starenje, žučenje, obozbojenje, oštećenje, itd.) ne podliježu jamstvenim zahtjevima.

Proizvod ispunjava zahtjeve zakonodavstva Europske unije i propisa koji ih implementiraju u nacionalno zakonodavstvo. Više informacija dostupno je na web stranici www.gtv.com.pl i u izjavi o sukladnosti.

FR

Respecter les instructions du mode d'emploi pour assurer un bon usage et la sûreté de l'installation.

- Toujours couper l'alimentation avant de procéder à l'installation, à l'entretien ou à la réparation du matériel.

- Uniquement le personnel certifié peut procéder à l'installation.
- L'installation doit être conforme à la réglementation en vigueur.
- Ne touchez pas les éléments sous tension (y compris les DEL).
- Il est interdit de connecter les luminaires à l'alimentation sous tension. En premier lieu, brancher le luminaire à l'alimentation, et seulement après relier l'alimentation au secteur.
- Il ne faut pas installer le matériel sur un support instable ou vulnérable aux vibrations.
- Le choix de fixation doit être adapté aux différents types matériaux (supports). Toujours utiliser des vis et des boulons conçus pour le support donné.
- Toujours serrer correctement les vis de fixation du matériel au support.
- Ne pas dépasser les températures de fonctionnement admissibles. Sauf indication contraire, le matériel est adapté à une utilisation dans des conditions normales (température ambiante +25 °C).
- Nettoyer et entretenir le matériel prévu pour un usage intérieur à l'aide d'un chiffon sec, sans appliquer de produits abrasifs ou de solvants. Éviter le contact d'un liquide avec des pièces électriques.
- La puissance indiquée et le flux lumineux peuvent varier +/-5%.
- En cas de doute concernant l'installation ou l'exploitation du matériel, contacter le fabricant ou le point de vente.
- Des versions mises à jour des modes d'emploi des produits électrotechniques sont disponibles sur le site web du distributeur www.gtv.com.pl

La garantie ne couvre pas les défauts résultant d'une installation de l'appareil non conforme aux instructions, des réparations ou modifications par des personnes non autorisées. La garantie ne couvre pas les défauts causés par des dommages mécaniques et par des surtensions provenant de l'alimentation secteur. Le fabricant n'est pas responsable des dommages résultant d'une utilisation incorrecte (non conforme à ce manuel) des appareils. Toute modification de la conception ou des spécifications techniques exclut la responsabilité du fabricant. La garantie s'applique au fonctionnement de l'appareil. Les modifications de paramètres résultant de processus chimiques ou physiques (vieillesse, jaunissement, décoloration, ternissement, etc.) ne sont pas couvertes par la garantie.

Le produit répond aux exigences des directives de l'Union européenne et des règlements les transposant en droit national. Pour plus d'informations, consultez www.gtv.com.pl et la déclaration de conformité.

ES

Para garantizar un uso correcto y un funcionamiento seguro de la instalación, siga siempre los procedimientos descritos en el manual de uso.

- Antes de proceder a la instalación, mantenimiento o reparación del aparato, desconecte siempre la alimentación.
- La instalación podrá ser llevada a cabo solo por un personal con los respectivos permisos.
- La instalación deberá hacerse de acuerdo con las disposiciones legales en vigor.
- No tocar los elementos activos (LEDs incluidos).
- Está prohibido conectar las luminarias con el alimentador bajo tensión. Primero conecte la luminaria con el alimentador, luego el alimentador con la red de alimentación.
- Está prohibido instalar el aparato en un suelo inestable o susceptible de vibraciones.
- Diferentes materiales (suelos) requieren distintos tipos de fijaciones. Use siempre pernos y tacos según el tipo de suelo.
- Apriete siempre bien los tornillos de fijación del aparato al suelo.
- No exceda las temperaturas de trabajo permitidas. Salvo que se indique lo contrario, el aparato puede trabajar en condiciones normales (temperatura ambiente de +25 °C).
- Efectúe el mantenimiento / la limpieza de aparatos para uso en interiores con un paño seco, sin aplicar materiales abrasivos o disolventes. Evite el contacto del líquido con las partes eléctricas.
- La potencia y el flujo luminoso indicados podrán divergir en un +/-5%.
- Si tiene dudas en cuanto a la instalación o uso del aparato, póngase en contacto con el fabricante o el punto de venta.
- Las versiones actuales del manual de uso de los productos electrónicos están disponibles en la página del distribuidor: www.gtv.com.pl

La garantía no cubre defectos derivados de la instalación no conforme con el manual, reparación o mantenimiento efectuados por personas no autorizadas. La garantía no cubre defectos surgidos por daños mecánicos ni por sobretensiones de la red de alimentación. El fabricante no se hace responsable de daños y perjuicios resultantes del uso incorrecto de aparatos (desconforme con el manual). Cualquier modificación de la estructura o las especificaciones técnicas excluye la responsabilidad del fabricante. La garantía se aplica al funcionamiento del aparato. Los cambios de parámetros resultantes de procesos químicos o físicos (envejecimiento, amarilleamiento, decoloración, deslustre, etc.) no están cubiertos por la garantía.

El producto cumple con los requisitos de la legislación de la Unión Europea y la normativa complementaria de la legislación nacional. Puede encontrar más información en la página web www.gtv.com.pl y en la declaración de conformidad.

IT

Per garantire il corretto uso e il funzionamento sicuro dell'impianto, occorre osservare le istruzioni d'uso.

- Occorre sempre staccare la corrente prima di eseguire l'installazione, la manutenzione o la riparazione del prodotto.
- L'impianto può essere realizzato solo da personale con le adeguate abilitazioni.
- L'impianto deve essere realizzato conformemente alle norme vigenti.
- Non toccare gli elementi sotto tensione (compresi i diodi luminosi LED).
- Non collegare la plafoniera all'alimentatore sotto tensione. Prima occorre collegare la plafoniera all'alimentatore e solo dopo l'alimentatore alla corrente.
- Non montare il prodotto su una superficie instabile o soggetta a vibrazioni.
- Diversi materiali (superfici) richiedono diversi tipi di fissaggi. Usa sempre le viti e i tasselli adatti ad un determinato tipo di superficie.
- Occorre sempre avvitare bene le viti di fissaggio del prodotto alla superficie.
- Non superare la temperatura di esercizio ammissibile. Se non diversamente specificato, il prodotto è adatto all'uso nelle condizioni normali (con la temperatura ambiente pari a +25 °C).
- La manutenzione/pulizia dei prodotti dedicati all'uso esterno deve essere eseguita con uno straccio asciutto, senza l'uso di materiali abrasivi e solventi. Evitare il contatto del liquido con le parti elettriche.
- La potenza e il flusso luminoso può differenziarsi del +/-5%.
- In caso di dubbi circa l'installazione o l'uso del prodotto, contattare il produttore o il punto vendita.
- Le attuali versioni delle istruzioni d'uso dei prodotti elettrotecnici, sono disponibili sul sito del distributore www.gtv.com.pl

La garanzia non copre i difetti sorti a causa dell'installazione del prodotto in modo non conforme alle istruzioni, della riparazione o modifica da parte di persone non autorizzate. La garanzia non copre difetti causati da danni meccanici e sovratensioni provenienti dalla rete elettrica. Il produttore non è responsabile dei danneggiamenti e danni dovuti all'uso improprio (non conforme al presente manuale d'uso) degli apparecchi. Qualsiasi modifica alla costruzione o ai dati tecnici, esonera il produttore da ogni responsabilità. La garanzia si riferisce al funzionamento dell'apparecchio. Le modifiche dei parametri risultanti dai processi chimici o fisici (invecchiamento, ingiallimento, scolorimento, opacizzazione ecc.) non possono essere soggetti alle richieste di garanzia.

Il prodotto è conforme ai requisiti della legislazione dell'Unione Europea e ai regolamenti che la recepiscono nel diritto nazionale. Maggiori informazioni sono reperibili su www.gtv.com.pl e nella dichiarazione di conformità.

RO

În scopul de a asigura o utilizare corectă și o operare în siguranță a instalației, urmați instrucțiunile.

- Opritî întotdeauna alimentarea înainte de instalare, întrerînera sau repararea dispozitivului.
- Instalația poate fi efectuată exclusiv de către un personal calificat care deține autorizațiile necesare.
- Instalația trebuie efectuată în conformitate cu reglementările în vigoare.
- Nu atingeți elementele aflate sub tensiune (inclusiv diodele LED aprinse).
- Corpul de iluminat nu trebuie să fie conectat la o sursă de alimentare aflată sub tensiune electrică. Mai întâi, conectați corpul de iluminat la sursa de alimentare și apoi sursa de alimentare la rețeaua electrică.
- Nu instalați dispozitivul pe un suport instabil sau supus la vibrații
- Diferite materiale (substraturi) necesită diferite tipuri de elemente de fixare. Utilizați întotdeauna șuruburi și dibluri potrivite pentru tipul de substrat.
- Trebuie să strîngeți întotdeauna șuruburile de fixare a dispozitivului pe suprafață.
- Nu depășiți temperaturile de funcționare admise. Dacă nu se specifică altfel, dispozitivul este proiectat să funcționeze în condiții normale (temperatura ambientată +25 °C).
- Întrerînera/curățarea dispozitivelor de interior trebuie să fie realizată folosind o cârpă uscată, fără materiale abrazive sau solvenți. Trebuie evitat contactul lichidelor sau componentele electrice.
- Puterea și fluxul luminos pot varia +/-5%.
- În caz de dubii cu privire la instalarea sau utilizarea dispozitivului, vă rugăm să contactați producătorul sau distribuitorul.
- Versiunile actuale ale instrucțiunilor de utilizare a produselor electrotehnice sunt disponibile pe site-ul distribuitorului www.gtv.com.pl

Garanția nu acoperă defectele care rezultă din instalarea dispozitivului în neconformitate cu instrucțiunile, reparațiile sau modificarea acestuia de persoane neautorizate. Garanția nu acoperă defectele cauzate de deteriorări mecanice și supratensiuni care provin din rețeaua de alimentare electrică. Producătorul nu este răspunzător pentru daunele rezultate din utilizarea necorespunzătoare (care nu este în concordanță cu aceste instrucțiuni) a dispozitivelor. Orice modificare a construcției sau specificației tehnice exclude răspunderea producătorului. Garanția se referă la funcționarea dispozitivului. Modificările parametrilor care rezultă din procese chimice sau fizice (îmbătrânire, îngălbenire, decolorare, ștergere, etc.) nu fac obiectul revendicărilor de garanție.

Produsul respectă cerințele legislației Uniunii Europene și ale reglementărilor de transpunere a acesteia în legislația națională. Mai multe informații pot fi găsite pe site-ul www.gtv.com.pl și în declarația de conformitate.

LT

Siekiant užtikrinti tinkamą įrenginio naudojimą ir saugų veikimą, būtina laikytis naudojimo instrukcijos.

- Prieš pradėdami įrenginio instaliavimą, priežiūrą ar taisymą - visada išjunkite maitinimą.
- Įrengimą gali atlikti tik atitinkamas įgaliotinis turintis darbuotojai.
- Įrengimas turi būti atliekamas pagal įgaliotinio reikalavimus.
- Nelieskite įtampančių elementų (įskaitant šviečiančius LED diodus).
- Negalima jungti šviestuvo prie maitinimo bloko su įtampa. Pirmiausiai reikia prijungti šviestuvą prie maitinimo bloko, o po to maitinimo bloką prie maitinimo tinko.
- Negalima įrengti prietaiso ant nestabilių arba virpėjimų linkusio pagrindo.
- Skirtingoms medžiagoms (pagrindams) reikalingos skirtingos tvirtinimo detalės. Visą naudoti pagrindo tipą tinkančius varžtus ir kaiščius.
- Prietaisą prie paviršiaus tvirtinančius varžtus visada reikia tvirtinti prievėži.
- Neviršyti leistinos darbinės temperatūros. Jei nenurodyta kitaip, prietaisas skirtas veikti normaliomis sąlygomis (aplinkos temperatūra +25 °C).
- Vidiniam naudojimui skirtų prietaisų priežiūra/valymas turėtų būti atliekamas sausu skudurėliu, be abrazyvinių medžiagų ar tirpiklių. Vengti skyžio kontakto su elektrinėmis dalimis.

Щоб забезпечити належне використання і безпечну експлуатацію установки, дотримуйтеся інструкції з експлуатації.

- Завжди вимикайте електрику перед початком установки, обслуговування або ремонту пристрою.
- Установка може виконуватися тільки персоналом з відповідною кваліфікацією.
- Установка повинна проводитися відповідно до діючих правил.
- Не торкайтеся деталей під напругою (в тому числі світлодіоди), що світяться).
- Світільники не можна підключати до джерела живлення під напругою. Спочатку підключіть світільники до джерела живлення, а потім джерело живлення до мережі.
- Уникайте установки на нестабільній або схильній до вібрації підставі.
- На різних матеріалах (підставах) потрібні різні типи крипильних елементів. Завжди використовуйте гвинти та дюбелі, які підходять для даного типу підстави.
- Завжди міцно затягуйте гвинти, які криплять пристрій до поверхні.
- Не перевищуйте допустимі робочі температури. Якщо не вказано інше, пристрій призначений для роботи в нормальних умовах (температура навколишнього середовища +25 °C).
- Обслуговування / очищення пристроїв для внутрішнього застосування повинно виконуватися сухою тканиною без використання абразивів або розчинників. Уникайте контакту рідини з електричними деталями.
- Вказана потужність і світловий потік можуть змінюватися на +/- 5%.
- Якщо у вас виникли сумніви щодо установки або використання пристрою, зверніться до виробника або в точку продажу.
- Поточні версії інструкцій з використання електротехнічних виробів доступні на веб-сайті дистрибутора за адресою: www.gtv.com.pl

Гарантія не поширюється на дефекти, що виникли в результаті установки пристрою не відповідно до інструкції, ремонту або модифікації неуповноваженими особами. Гарантія не поширюється на дефекти, викликані механічним пошкодженням внаслідок струмків напруги в мережі живлення. Виробник не несе відповідальності за пошкодження і збиток, що є результатом неправильного (у невідповідності з інструкцією) використання пристроїв. Будь-яка зміна конструкції або технічних характеристик виключає відповідальність виробника. Гарантія поширюється на роботу пристрою. Зміни параметрів в результаті хімічних або фізичних процесів (старіння, пожевопіння, знебарвлення, лупцювання і т. д.) не підлягають гарантійним претензіям.

Товар відповідає вимогам законодавства Європейської Союзу. Продукт відповідає вимогам законодавства України, зокрема постанові Кабінету Міністрів України від 16 грудня 2015 р. № 1077 "Про затвердження Технічного регламенту з електромагінісної сумісності обладнання", постанові Кабінету Міністрів України від 16 грудня 2015 р. № 1067 "Про затвердження Технічного регламенту низьковольтного електричного обладнання", постанові Кабінету Міністрів України від 27 травня 2015 р. № 340 "Про затвердження Технічного регламенту енергетичного маркування електричних ламп та світільників", постанові Кабінету Міністрів України від 10 березня 2017 р. № 139 "Про затвердження Технічного регламенту обмеження використання деяких небезпечних речовин в електричному та електронному обладнанні".

Дата виготовлення - вказано на упаковці.
 uk. Виробник: ГТВ Poland, вул. Пшездзюва 21, 05-800 Пружкув, Польща.
 uk. Флія виробника - Сити Кей Інтерншл Цо.ЛТД, No 19, Хоавей Стріт, Пекін, Китай.
 uk. Країна виробництва - Китай
 Імпортер:



С цел осигуряване на правилна експлоатация и безопасно функциониране на инсталацията, трябва да следвате указанията от инструкцията за обслужване.

- Винаги, преди да се пристъпи към инсталация, дейности по поддръжка или ремонт на уреда, зхраняването трябва да се изключи.
- Инсталирането може да изпълни само персонал, притежаващ съответните квалификации.
- Инсталирането трябва да се изпълни в съответствие с действителне разпоредби.
- Не докосвайте елементите под напрежение (включително осветителни LED диоди).
- Не бива да свързвате осветителното тяло със зхраняващо устройство под напрежение. Първо трябва да свържете осветителното тяло със зхраняващото устройство и едва след това да включите зхраняващото устройство към електрическата мрежа.
- Не бива да инсталирате устройство върху нестабилни или податливи на вибрации основа.
- Различните материали (основи) изискват различни видове крепежни елементи. Винаги използвайте дюбели и винтове, подходящи за дадения вид основа.
- Винаги трябва да затегнете силно монтажните винтове към основата.
- Да не се надвишава допустимите температури на работа. Ако не е посочено друго, устройството е пригодно за работа при нормални условия (температура на околната среда +25 °C).
- Поддръжката/почистването на устройствата за ползване на закрито трябва да се извършва със суха кърпа, без използване на абразивни материали или разтворители. Трябва да се избягва контакт с електрическите части.
- Посочената мощност и светлинен поток могат да се различават с +/-5%.
- В случай на съмнения относно инсталирането или експлоатацията на устройството, трябва да се свържете с производителя или с търговския пункт.
- Актуални версии на инструкцията за експлоатация на електротехнически уреди са достъпни в сайта на дистрибутора www.gtv.com.pl

Гаранцията не обхваща дефектите, възникнали в резултат от инсталация, изпълнена в несъответствие с инструкцията, от ремонт или модификация от неуповноважени лица. Гаранцията не обхваща дефектите, възникнали в резултат на механични повреди и в резултат на пренапрежения от зхраняваща мрежа. Производителът не носи отговорност за повреди и вреди, възникнали в резултат от неправилно (несъответстване на настоящата

инструкция) използване на устройството. Каквато и да била модификация на конструкцията или техническа спецификация отменя отговорността на производителя. Гаранцията се отнася за действително на устройството. Промяната на параметрите, възникнала въз основа на химически или физически процеси (старене, пожелтяване, обезцветяване, потъмняване и т.н.) не подлежат на гаранционни претенции.

Продуктът отговаря на изискванията на законодателството на Европейския съюз и на регламентите, които ги възвемат в националното законодателство. Повече информация можете да намерите на уебсайта www.gtv.com.pl и в декларацията за съответствие.

Da bi se zagotovila ustreznna uporaba in varno delovanje sistema, je treba ukrepati skladno z navodili za uporabo.

- Pred začetkom montaže, vzdrževanja del ali popravila naprave je treba vedno odklopiti napajanje.
- Montažo lahko opravi izključno posebej pooblašeno oseboje.
- Montaža mora ustrezati veljavnim predpisom.
- Ne dotikajte se delov pod napetostjo (velja tudi za same diode LED).
- Ne povezujte svetili z napajalnikom, ki je pod napetostjo. Najprej je treba povezati svetilo z napajalnikom in šele nato napajalnik priključiti na napajalno omrežje.
- Ne nameščajte naprave na nestabilni ali drseči podlagi.
- Različni materiali (podlage) zahtevajo različne vrste pritrditev. Vedno uporabite vijake in zatiče, ki so primerni za izbrano vrsto podlage.
- Vedno je treba močno priviti vijake, ki napravo pritrdjujejo k podlagi.
- Ne presegajte dopustnih delovnih temperatur. Če ni navedeno drugače, je naprava prilagojena za delovanje v navadnih razmerah (temperatura okolja 25 °C).
- Za vzdrževanje/čiščenje naprave za notranjo uporabo je treba uporabiti suho krpo, brez abrazivnih materialov in topil. Izgubiti se stiku tekočin z električnimi elementi.
- Navedena moč in svetlobni curek se lahko razlikujeta za +/-5%.
- Ob vprašanih glede namestitve ali uporabe naprave se je treba obrniti na proizvajalca ali prodajno točko.
- Veljavne različne navodila za uporabo elektrotehničnih izdelkov so na voljo na spletni strani distributerja www.gtv.com.pl.

Garancija ne velja za napake, ki so posledica montaže naprave, opravljene neskladno z navodili, ali popravil ali sprememb, izvedenih s strani nepooblaščenе osebe. Garancija ne zajema napak, ki so posledica mehanskih poškodb ali prenapetosti, izvirajočih iz napajalnega omrežja. Proizvajalec ne odgovarja za poškodbe in škode, ki so posledica neustrezne uporabe naprave (neskladne s temi navodili). Kakršna koli sprememba konstrukcije ali tehničnih specifikacij izključuje odgovornost proizvajalca. Garancija se nanaša na delovanje naprave. Spremembe parametrov, ki so posledica kemičnih ali fizikalnih procesov (staranje, porumenelost, razbarvanje, potemitev ipd.) ne dajejo pravic garancijskih zahtevkov.

Izdelek izpolnjuje zahteve zakonodaje Evropske unije in predpisov, ki jih prenašajo v nacionalno zakonodajo. Več informacij je na voljo na spletni strani www.gtv.com.pl in v izjavi o skladnosti.

Za pravilno korištenje i sigurno djelovanje instalacije postupajte u skladu s uputama za upotrebu.

- Uvijek isključite napajanje prije nego što počnete s radovima na instalaciji, održavanju ili popravku uređaja.
- Radove na instalaciji može obavljati isključivo osoblje koje je za to ovlašteno.
- Radovi na instalaciji se mogu obavljati u skladu s važećim propisima.
- Nemojte dirati elemente pod naponom (uključujući i svjetleće diode LED).
- Nemojte priključivati lampu na punjač dok je pod naponom. Prvo priključite lampu na punjač, a tek onda uključite punjač u mrežu.
- Nemojte instalirati uređaj na nestabilnoj ili klimavoj podlozi.
- Različiti materijali (podloge) zahtijevaju različite pribore za pričvršćivanje. Uvijek koristite tiple i vijke adekvatne za konkretnu vrstu podloge.
- Uvijek jako zavrnite vijke za pričvršćivanje uređaja za površinu.
- Nemojte prekoračiti dozvoljene temperature rada. Ako nije drugačije određeno, uređaj je prilagođen radu u normalnim uvjetima (temperatura okruženja +25°C).
- Uređaj za unutrašnje korištenje čiste/održavajte suhom krpućom, bez ikakvih abrazivnih sredstava ili rastvarača. Izbjegavajte kontakt tekućine s električnim dijelovima.
- Navedena snaga i svjetlosni mlaz se može razlikovati za +/-5%.
- Ako imate bilo koje nedoumne vezane za instalaciju ili korištenje uređaja, obratite se proizvođaču ili prodajnom mjestu.
- Aktualne verzije uputa za upotrebu elektrotehničkih proizvoda su dostupne na web-stranici distributera www.gtv.com.pl.

Garancija ne pokriva nedostatke koji su nastali uslijed instaliranja uređaja bez poštovanja uputstava, popravke ili modifikacija koje su vršila neovlaštena lica. Garancija ne pokriva nedostatke koji su nastali uslijed mehaničkog oštećenja i uslijed prenapona nastalih u električnoj mreži. Proizvođač ne snosi odgovornost za oštećenja koja su rezultat nepravilnog korištenja uređaja (koje nije u skladu s ovim uputstvom). Bilo koja modifikacija konstrukcije ili tehničke specifikacije isključuje odgovornost proizvođača. Garancija se odnosi na djelovanje uređaja. Promjena parametara uslijed hemijskih i fizičkih procesa (starenje, promjena boje u žutu, nestanak boje, matiranje i sl.) ne podliježe garanciji.

Proizvod ispunjava zahtjeve zakonodavstva Evropske unije i uredbi koje ih primjenjuju u državni zakon. Više informacija dostupno je na internet stranici www.gtv.com.pl i u izjavi o usklađenosti.

Za pravilno korištenje i bezbjedno djelovanje instalacije postupajte u skladu s uputstvima za upotrebu.

- Uvijek isključite napajanje prije nego što počnete s radovima na instalaciji, održavanju ili popravku uređaja.
- Radove na instalaciji može obavljati isključivo osoblje koje je za to ovlašteno.
- Radovi na instalaciji se mogu obavljati u skladu s važećim propisima.
- Nemojte dirati elemente pod naponom (uključujući i svjetleće diode LED).
- Nemojte priključivati lampu na punjač dok je pod naponom. Prvo priključite lampu na punjač, a tek onda uključite punjač u mrežu.

веб-сайтидан жеткиликтүү: Кепилдик шамчырактын ыйгарым укугу берилбеген жактар тарабынан нускамага ылайык эмес орнотудан, анан ондогон же өзгөртүүдөн жана кубат кылып чыккан бузулуударды каптабайт. Кепилдик механикалык бузулуудардан жана улам тармагынын чыңалуусунан өйдө-ылдый болгонунан улам келип чыккан кемчилдиктерди каптабайт. Шамчыракты туура эмес иштетүүдөн келип чыккан бузулурду жана зыяндар (нускамаларга ылайык эмес) үчүн өндүрүүчү жоопкерчиликти тартпайт. Конструкциянын түзүлүшү же техникалык муңдуздан эмес жерлерди өзгөртүүчү конструкторлардын жокко чыгарат. Кепилдик шамчырактын иштөөсүнө тарайт. Жемилги жана физикалык процесстердин (скирив, саргайуу, тустан өзгөрүшү, күчүрттөө ж.и.б.) натыйжасында болгон параметрлердеги өзгөрүүлөр кепилдик дооматтарына жатпайт.

Өчмү Европа Биримдигинин мыйзамдарынын талаптарына атап айтканда, энергетикалык маркало үчүн негиздерди түзүп жана аларды улуттук мыйзамдарга интеграциялоочу жоболорду белгилеген 2017-жылдын 4-июлундагы Европа Парламентинин жана Кеңешинин (ЕБ) 2017/1369 Регламентине жана берет. Өчмү ББ ТР 004/2011 „Төмөн вольттук жабдуулардын коопсуздук жөнүндө“, ББ ТР 020/2011 «Техникалык каражаттардын электромагниттик шайкешинин», ББ ТР 037/2016 «Электр иш-архитектура буюмдарында зыяндуу заттарды колдонунуу чектөө жөнүндөгү жоболордун талаптарына ылайык келет. Кеңири маалыматты www.gtv.com.pl сайтынан жана шайкештик декларациялардан тапсаңыз болот.

Өндүрүүчү күчү - таңгакта көрсөтүлгөн.
Өндүрүүчү: GTV Poland S.A., Przejazdowa 21, 05-800 Pruszków, Polska, Польша.
Өндүрүүчүнүн филиалы: City Key International Co Ltd., No19, Chaowai street, Beijing, China, Кытай.
Өндүрүүчү өлкө - Кытай.

Россия Федерациясында импорттоочу: „ГТВ РУС“ ЖЧК, 109428, Москва, Рязанский проспекти, 8А, корпус 7, 2-кабат, 10-кабинет. Т +7 95 640 15 88, info@gtv-rus.com.ru.”

ТГ

Дастури истифодабаруу риюя күнөд, то боварй ҳосил күнөд, ки шумо системома ба таври дурут ба кор мебаред ва он бекатар кор мекунад

- Ҳамеша дар хотир доред, ки қабл аз насб, нигоҳдорӣ ё таъмири дастгоҳ таъминоти барқро қатъ кунед.
- Насбқун танҳо аз ҷониби қормандони вақалодтор анҷом дода мешавад.
- Насбқун бояд мувофиқи қоидаҳои қонуни амалқилнада анҷом дода шавад.
- Ба қисмҳои қараёни барқдошта даст нарасонед (аз ҷумла LED-ҳо ҳангоми фазол буданашон).
- Ҳеҷ гоҳ тирақро бо ноқили таъминоти қараёни барқдошта пайваст накунад. Аваллар, тирақро ба ноқили таъминот ва сипас ноқили таъминот ба шабака пайваст кунед.
- Ҳеҷ гоҳ дастгоҳро дар пояи нуостувер ё ба ларзиш ҳассос насб накунад.
- Маводҳои (асосҳо) муқталиф намудохи ғуноғуни мустақамқуниро талаб мекунад. Ҳамеша аз винтҳо ва болтҳои печдори дутарафони мувофиқ барои ҳамина намуди пойгоҳ истифода баред.
- Болтҳо, ки дастгоҳро ба пойгоҳ васл мекунад, ҳамеша саҳт маъям кунед.
- Ҳарорати иҷозатдошдашудани қорио афзун накунад. Агар натиҷаи диғаре пешбини нашуда бошад, дастгоҳи мазкур барои қорқунӣ дар шароити муқаррарӣ (ҳарорати муҳити зист 25°С) мутобиқ кунед шавад.
- Барои тоза нигоҳ дошани асбобҳои барои истифодаи дохили бино пешбинишуда аз матои хуш истифода баред. Ягон моддаҳои абразивӣ ё халқунандаҳоро истифода набаред. Ҳар гуна тамоси баъин қисмҳои моёв ба барқро пешгирӣ намоед.
- Рейтинги қувваи эълоншуда ва арзиши қараёни рӯшноӣ метавонад аз - / - 5% фарқ кунед.
- Агар даст насб қардан ё истифода бурдани дастгоҳ шубҳа дошта бошед, бо истеҳсолқунанда ё фирмуҳози қачана тасв гиред.

- Версияҳои наварини дастурҳои қорбар оиди истифодаи таҷҳизоти электротехниқӣ дар сомонӣ дистрибуторӣ дастрас мешоанд: www.gtv.com.pl.
- Кафолат яқун нусонеро, ки дар натиҷаи насб нақардани дастгоҳ ба вучуд омаданнд, фаро намегирад риюя дастурамал, ё аз ҷониби шахсонӣ беиҷозат таъмир ё тағир додани он.
- Кафолат қамбудиҳоро, ки дар натиҷаи осеби механиқӣ ё шиддати аз ҳад зиёд ба вучуд омаданнд ва аз таъминоти барқи асосӣ сарқашма мегирад, фаро намегирад. Истеҳсолқунанда барои ҳама гуна зарар ё талафоти дар натиҷаи истифодаи нодурусти дастгоҳ ба вучудоманда (мувофиқи дастурамали мазкур) ҷавобгар нест.
- Истеҳсолқунанда ҳеҷ гуна масъулиятро ҳангоми тарҳрезӣ ё мушаххасоти техниқӣ, ки ба ҳар роҳе тағйир дода шудааст, ба дӯш намегирад. Кафолат ба фазолияти дастгоҳ даҳл дорад.
- Тағйирот дар параметрҳо, ки дар натиҷаи равандҳои кимиёвӣ ё физики (фарқсудашавӣ, зардшавӣ, ранг қардан, тоб додан ва ғайра) пайдо шудаанд, мавзӯи давҳоҳои кафолат шуда наметавонанд.

Маҳсулоти мазкур ба талаботе, ки аз санадҳои қонунгузори Иттиҳоди Аврупо бармеоянд, аз ҷумла бо танзими Парлумони Аврупо ҷаҳорҷубаи тамғагузори энергия ва муқаррароти ба қонунгузори миллий ворид намудани он мувофиқат мекунад. Шумо тафсилоти бештарро дар бораи он дар сомонӣ www.gtv.com.pl ва дар эълонияҳои мутобиқат пайдо хоҳед қард.”

ТК

- Ulgamy dogry isledyändigizhiñe göz ýetirmek için ulanýjy gollanmasyna eýeririň we howpsuz işlemeji için
- Gurnamazdan, saklamazdan ýa-da bejermazden ozal elmydama elektrik toguny ýapmagy ýetdan çykarmaň.
 - Gurnamak diñe degiñli ygtyýarnamasy bolan işgärler tarapyndan amalala asyrylmalydyr.
 - Gurnamak hereket edýän kanuny kadalara laýyklykda amalala asyrylmalydyr.
 - Janly bölöklere degmãň (isledilende LED-ler degiñli).
 - Gusyýj gurlusy hiç wagt janly ýimlendiriji kabeli bilen birikdirmeň. Iki bilen, enjamy ýimlendiriji kabele birikdirň, soňra ýimlendiriji kabeli set bilen birikdirň.
 - Enjamy hiç wagt durnuksyz üstde ýa-da titremã sezar bolman üstde gurnamaň.
 - Dürli materiallar (esaslar) dürli gusyýjary talap edýär. Elmydama berlen esasyň görnüşine laýyk boltlary we nurbatlary ulanyň.
 - Enjamy, onuň düýbüne berkidýän boltlary elmydama çökdirň.
 - Rugsat beriliýän iş temperaturalaryndan ýokary geçmãň. Başgaça görkezilmedik bolsa, bu enjam

- adaty işletme işlemeji laýyklandy (dasly guryşawyň temperaturasy +25°C).
- Ikerki şerhler için niýetlenen enjamlary arassa saklamak için gury mata ulanyň. Iyjy maddalar ýa-da energileriň hiç birini ulanmaň. Suwuk we elektrik bölöklelerini arasynda gataşmalaryň öñünü alyň.
- Görkezilen güýç derejesi we ygtyýak akymynyň bahasy +/- 5% ýygýar bilser.
- Enjamy gurnak ýa-da ulanmak barada şübhelenýän bolsaňyz, öñdürji ýa-da söwda nokady bilen habarlaşyň.
- Elektro-tehnik enjamlary ulanmak boýunça ulanyjy gollanmalarynyň häzirkí zaman wersiýalaryny paýlaýjynyň internet sahypasyna: www.gtv.com.pl tapyp bilersiñiz.

Kepillik enjamy gurnamakda şu gollanmanyň talapлары berjaj etmezlik netjesinde ýüze çykan kemçilikleri ýa-da rugsatzat adamlar tarapyndan abatlamak ýa-da ýütgetmeler netjesinde ýüze çykan kemçilikleri öz içine almajr.

Kepillik mehaniki zeper ýa-da elektrik togundan gelýän ýokary napryženiye sebäpli ýüze çykan kemçilikleri öz içine almajr. Öndürji enjamyň nädogry ulanmagy (bu gollanmada görkezilşinden başgaça ulanmagy) netjesinde ýüze çykan zyýan ýa-da ýitgiler için hiç jil jogapkärçilik çekmejir. Enjamyň dizaýny ýa-da tehnik aratnyklyklary haýsydyr bir görnüşde ýütgedilen bolsa öndürji jogapkärçilik çekmejir. Kepillik enjamyň işleýsine degişdir.

Himiki ýa-da fiziki prosesler netjesinde ýüze çykan parametrleri ýütgedilmeji (garramak, sarylamak, reñklemek, ýitibütemek we ş.m.) kepillik talapлары tabun dälidir.

Bu öñüm, Ýevropa Bileleşijiniň kanun çykarýjy hökümetiniň kanunlary talapлары, esasanam Ýevropa Parlamentiň düzügünamasy energiya kadalaşjymalary için çarçuwany kesgitleýän we milli kanunçylyga geçirmek için düzügünlerine laýyk gelýär. Bu barada www.gtv.com.pl salgsynda we laýyklyk beyanamalarynda has giñişleýin mağlumat alarsyñyz.”

UZ

- Tizmini to'g'ri ishlatishigizga va u xavfsiz ishlagisha ishonch hosil qilish uchun foydalanish qo'llanmasiga amal qiling
- Jihozi o'rnatish, ungva texnik xizmat ko'rsatish yoki ta'mirlashdan oldin har doim elektr ta'minotini o'chirishni unutmang.
 - O'rnatish faqat tegishli ruxsatga ega bo'lgan xodimlar tomonidan amalga oshirilishi mumkin.
 - O'rnatish amaldagi qonun-qoidalarga muvofiq amalga oshirilishi lozim.
 - Ishlab turgan qismlarga (jumladan, yoqilgan LED chiroqlar) tegmang.
 - Fitingni hech qachon ishlab turgan qavat beruvchi kabeli tarmoqqa ulamang. Avval fitingni qavat beruvchi kabeliga ulang, keyin quvvat beruvchi kabelni tarmoqqa ulang.
 - Jihozi hech qachon notekis yoki tebranishlarga moyil asoslarga o'rnatmang.
 - Turli materiallar (asoslar) turlicha mahkamlashni talab etadi. Har doim tegishli asosga mos keladigan vintlar va likki tomoni kesilgan boltlardan foydalaning.
 - Jihozi asosga mahkamlab turuvchi boltlarni har doim mahkam torting.
 - Ruxsat etilgan ishlab haroratlarini oshirmang. Agar boshqa holat ko'rsatilmagan bo'lsa, bu jihoz normal sharoitda ishlagisha mo'ljallangan (atrofdagi harorat 25°C).
 - Bino ichida foydalanishga mo'ljallangan jihozlarni tozalash uchun quvvat matodan foydalaning. Hech qanday abraviz moddalar yoki eritmalardan foydalanmang. Suyuqlik va elektr qismlari o'rnatida kontakt bo'lishining oldini oling.
 - Belgilangan quvvat darajasi va yorug'lik oqimining qiymati +/- 5% ga farq qilishi mumkin.
 - Jihozi o'rnatish yoki ishlatishga oid shubhangiz bo'lsa, ishlab chiqaruvchi yoki chakana savdo do'koniga murojaat qiling.
 - Elektrotexnika vositalaridan foydalanishga oid foydalanuvchi qo'llanmalarining eng oxirgi versiyalari distribyutorning quyidagi veb-saytida mavjud: www.gtv.com.pl.

Kafolat jihozi qo'llanmaga amal qilmasdan noto'g'ri o'rnatish oqibatida yuzaga keladigan buzilishlarni yoki jihozning buzilgan ruxsati bo'lmagan insonlar tomonidan o'zgartirilishi yoki ta'mirlanishini qamrab olmaydi.

Kafolat mexanik shikastlanish yoki asosiy elektr tarmog'1 tufayli haddan tashqari kuchlanish natijasida yuzaga keladigan nuqsonlarni qamrab olmaydi. Ishlab chiqaruvchi jihozdan noto'g'ri foydalanish (qo'llanmaga diz ravishda) natijasida yuz bergan har qanday zarar yoki yo'qotish uchun javobgar bo'lmaydi. Dizaýny yoki texnik xususiyatlar biror shaklida o'zgartirilgan bo'lsa, ishlab chiqaruvchi o'z zimmasiga hech qanday javobgarlikni olmaydi. Kafolat jihozning ishlagisha qo'llaniladi.

Kimyoviy yoki fizik jarayonlar natijasida parametrlarning o'zgarishi (ekskirish, sarg'ayish, rang o'zgarishi, yarqirashning yo'qolishi va boshqalar) uchun kafolat berilmaydi. Ushbu mahsulot Yevropa Ittifoqi qonunchiligidan kelib chiqadigan talablariga javob beradi. Siz bu haqda www.gtv.com.pl saytida va muvofiqiy deklaratsiyada batafsil ma'lumotga ega bo'lasiz.”

